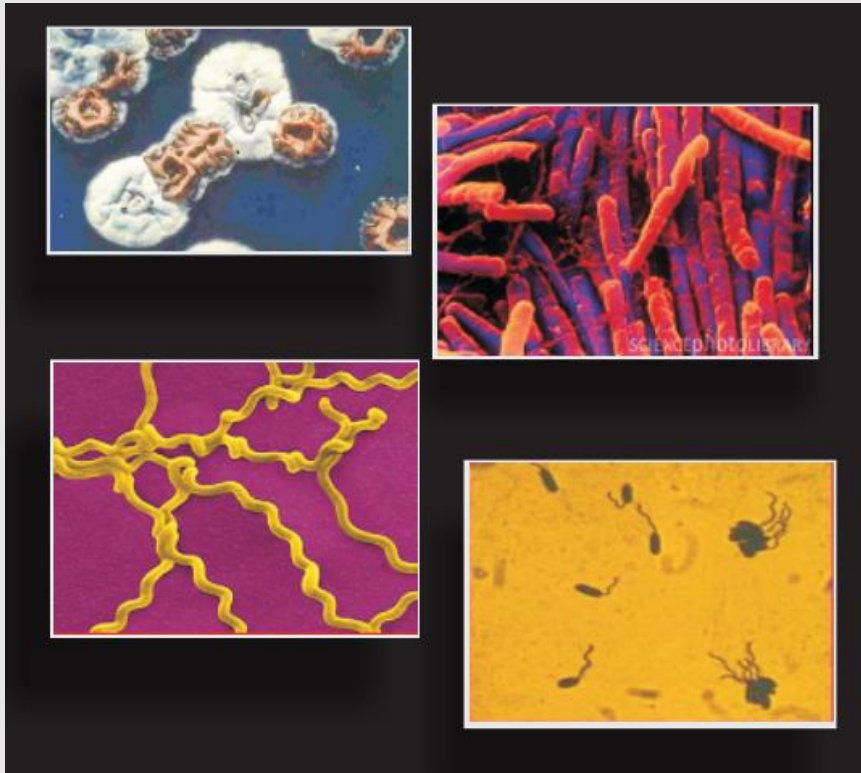


**HCS Grupo**  
**Prevención y Protección**  
**División Healthcare**

# Introducción



A lo largo de nuestra historia hemos venido padeciendo diferentes enfermedades derivadas de las bacterias con las que convivimos (en este caso las malas, las que atacan a nuestro sistema inmunológico) y de los virus.

Estas enfermedades que podrían afectar a uno o varios individuos de la población, se propagan tan rápidamente que si no se cogen a tiempo pasan a su estado en forma de epidemia y a veces al macro estado en forma de PANDEMIA, como ha ocurrido con el virus CORONAVIRUS – COVID 19.

Hoy en día hay más de 3 MM de personas contagiadas así como miles de fallecidos, pero también hay que destacar los cientos de miles curados aún sin haber vacuna, si bien estas personas curadas lo han estado pasando francamente mal, a veces, al borde de la muerte.

Los más indefensos, nuestros ancianos, son los que más lo están padecido por desgracia, aunque también está afectando a cualquier persona independientemente de su edad, sexo y estado físico.

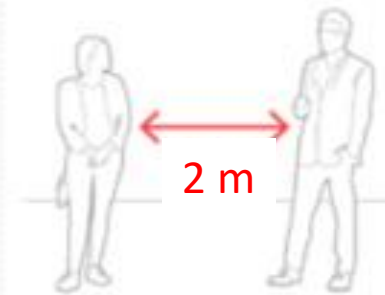
Desde HCS, nos hemos puesto en marcha para poder aportar nuestras soluciones y ayudar en la prevención y protección de nuestros clientes, y por defecto de sus empleados y clientes.

# Prevención



En HCS somos conscientes de la importancia de prevenir el contagio, por eso cumplimos estrictamente las normas.

TE AYUDAMOS A PREVENIR EL CONTAGIO Y A PROTEGER A TUS EMPLEADOS Y CLIENTES



# Soluciones



- MAMPARAS PROTECTORAS
  - Metacrilato
  - PET
  
- DISPENSADORES DE GEL, GUANTES y MASCARILLAS
  
- CÁMARAS TERMOGRÁFICAS
  - K3 ITF
  - SF Handheld
  - SAFIRE Bullet Blackbody
  
- COMPLEMENTOS
  - Máscaras faciales y Mascarillas
  - Líneas divisorias y señalización adhesivo
  - Líneas zigzag - catenarias
  - Gel hidro alcohólico homologado con dosificador

# Nos dirigimos



ALIMENTACIÓN

HOTELES

EDUCACIÓN

C. COMERCIALES

FARMACIA

RETAIL

RESTAURACIÓN

AAPP

SANIDAD

OFICINAS

TRANSPORTE

AUTOMOCIÓN

\* En general a todo aquel cliente que pueda necesitar de nuestras soluciones por tener contacto directo o afluencia de personas

HEALTHCARE

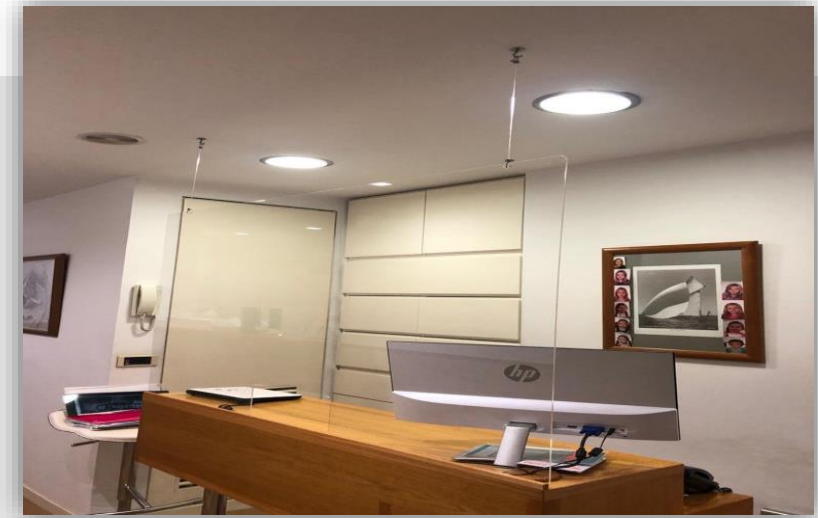
COVID-19

**CUSTOMER RESOURCES**

# Mamparas Protectoras Anti Contagio

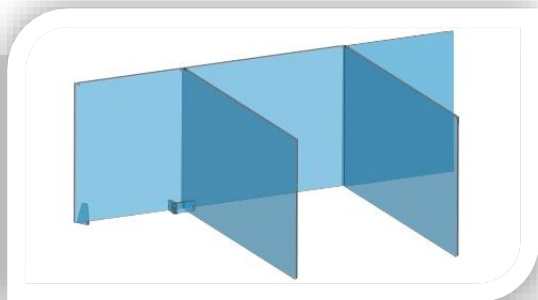
Fabricadas en METACRILATO TRANSPARENTE y PET (Nivel máximo de transparencia)  
También se fabrican en VIDRIO TEMPLADO

- Estabilidad estructural
  - Estabilidad frente a los agentes de limpieza
  - Máxima transparencia
  - Agilidad en su montaje
- Diferentes medidas y modelos
- Sobre mesa y/o mostrador
  - Colgantes
  - Con peana o estructura a suelo
  - Formato caja
  - Con aperturas

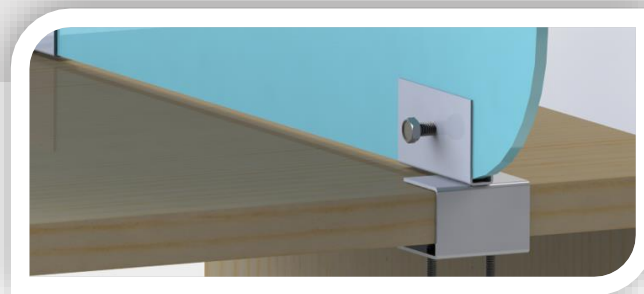
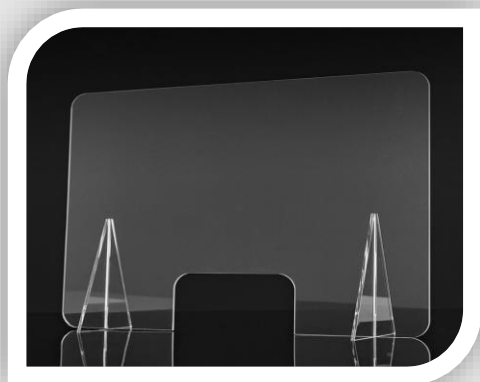




# Mamparas Protectoras Anti Contagio



Algunas muestras  
PERSONALIZAMOS





# Dispensadores de Gel y Guantes



Nuestro Punto Dispensador consiste en un MONOSOPORTE AUTOPORTANTE MÓVIL (se puede anclar a suelo), realizado en tubería de ACERO LACADO, muy resistente

Medidas:

- Altura máxima hasta 1,45m
- Peso 7,5kg
- Base /peana 300x300
- Pintura a elegir por el cliente

Portes incluidos para 3 o más unidades a cualquier punto nacional con embalaje individual



- Disponemos de otro modelo con estructura Antivándalos

# Cámaras Termográficas



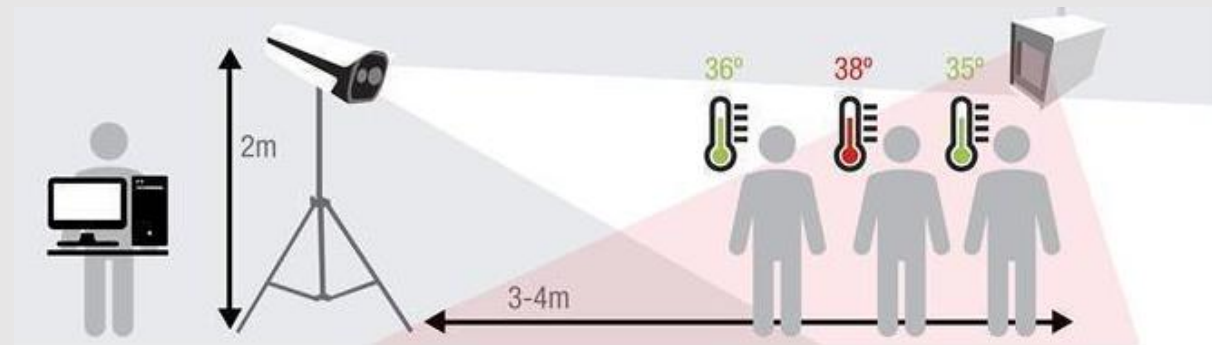
## DIAGNÓSTICOS DE FORMA RÁPIDA

Desde HCS presentamos nuestras nuevas CÁMARAS TERMOGRÁFICAS para la medición de temperatura corporal in situ

Disponemos de 2 modelos cámaras de ALTAS PRESTACIONES

- SF-HANDHELD
- SAFIRE BULLET BLACKBODY

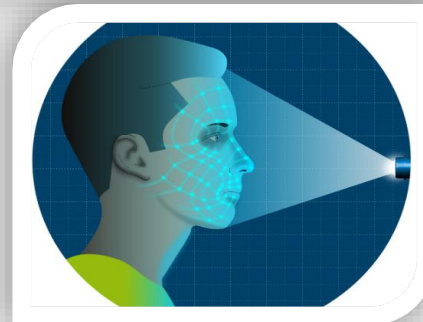
Estas cámaras son capaces de analizar, con gran precisión, la temperatura corporal de las personas, pudiendo así **detectar casos de fiebre instantáneamente**. Estas cámaras se están **instalando de forma masiva en aquellos sitios de afluencia concurrida** (supermercados, hoteles, transportes), así como en oficinas, clínicas, puntos de venta, etc., como medida de **contención del COVID**



Estas cámaras termográficas **poseen un algoritmo muy avanzado y potente en cuanto a medición de temperatura de alta precisión**. Además, incorpora **inteligencia artificial basada en detección facial**. Esto ayuda a poder **filtrar cualquier tipo de falsa alarma** generado por otros emisores de calor (cigarrillos, cafés, bombillas, etc).

# Cámaras Termográficas

NUESTROS 2 MODELOS + Reconocimiento facial



# Cámara Termográfica K3 TF



Sistema de medición independiente y autónomo, con una precisión de hasta  $\pm 0.2^{\circ}\text{C}$ .

En la pantalla de la propia cámara se puede observar la temperatura de las personas que se pasen por delante de la cámara en cada momento a tiempo real, para poder así detectar fácilmente algún caso de fiebre.

## Technical Data

Accuracy	$\pm 0.2$ degrees	Response time	0.5s
Abnormal automatic alarm	flashing + "Di Di" sound	Charging method	USB charging or battery.
Automatic measurement	measuring distance 5cm ~ 10cm	Input	USB DC 4.2-5V
Standby	About one week	Weight	350g
Install method	nail hook, double-sided adhesive sticking, bracket fixing	Dimensions	170*115*140mm
Operating temperature	10°C~40°C (Recommend 15°C~35°C)	Infrared measuring range	0~50°C
Standby	5s (Red dot dynamic cycle)	Screen	Digital display



# Cámara Termográfica SF – HANDHELD DUAL



Sistema de medición portátil basada en una cámara termográfica con posibilidad de detección hasta 1,5 metro de distancia y con una precisión de hasta  $\pm 0.5^{\circ}\text{C}$ .

En la pantalla de la propia cámara se puede observar la temperatura de las personas que se pasen por delante de la cámara en cada momento a tiempo real, para poder así detectar fácilmente algún caso de fiebre.

Dentro de esta solución tenemos lo más avanzado en cuanto a cámara termográfica portátil. Por ello, presentamos dos tipos de cámaras termográficas portátiles, una con lente térmica únicamente y con lente dual (térmica/óptica) lo que nos permitirá realizar un reconocimiento de la persona en el espectro visible junto con la medición de su temperatura. También incorpora la posibilidad de monitorizar la imagen en un software para PC o a través de APP móvil.

Manual y/o se puede ubicar sobre trípode

Muy funcional y fácil de usar



# Cámara Termográfica SF - HANDHELD



## DATASHEET

Cámara termográfica portátil Dual  
Medición de temperatura corporal a tiempo real  
Resolución térmica 160x120 |  
Precisión  $\pm 0.5^{\circ}\text{C}$   
Sensibilidad térmica 250mK  
Medición de temperatura sobre caras a 1.5 m de distancia  
Monitorización en monitor externo a través de PC



Cámara Termográfica portátil Dual  
Medición de temperatura corporal a tiempo real  
Resolución térmica 160x120  
Resolución óptica 640x480  
NETD 250mK  
Precisión  $\pm 0.5^{\circ}\text{C}$   
Rango de medición de temperatura  $30^{\circ} \sim 45^{\circ}\text{C}$   
Distancia de detección 1 ~ 1.5m  
Luz informativa por exceso de temperatura  
Captura automática de imágenes con alarma en espectro visible para verificación  
Comutación entre imagen térmica y óptica porcentualmente 0%, 25%, 50%, 75% y 100%  
Resolución Display 320x240  
Posibilidad de instalación en trípode  
Monitorización desde monitor externo a través de PC



# Cámara Termográfica SAFIRE BLACKBODY



Este **sistema de medición** es muy **preciso**.

Se basa en una **CÁMARA TERMOGRÁFICA DUAL IP** con **DETECCIÓN FACIAL** y **MEDIDA DE TEMPERATURA CORPORAL**, junto con un sistema calibrador.

“ El elemento calibrador emite de una manera constante y sin apenas tolerancia una radiación infrarroja precisa que la cámara capta y toma como referencia, manteniéndose calibrada en todo momento. El sistema de medición consigue una precisión de +/- 0,3°C”.

Su alcance se sitúa entre los 4 y 5m de distancia. Muy recomendable para lugares de alta afluencia



Incorpora todos los certificados CE necesarios y obligatorios

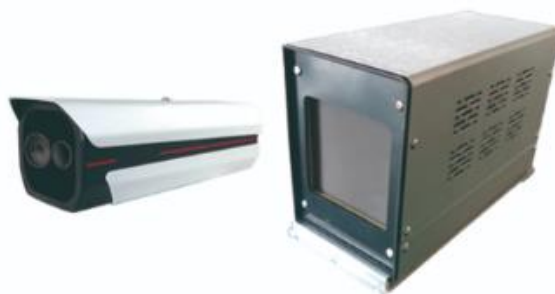


# Cámara Termográfica SAFIRE BLACKBODY



## DATASHEET

Sistema Preciso de Medición de Temperatura a distancia  
Medida de temperatura corporal a distancia  
Cámara termográfica: 384x288 Vox |  
Lente 10mm  
Blackbody para calibración automática y garantizar precisión  
Alta Precisión  $\pm 0.3^{\circ}\text{C}$   
Software de monitorización y gestión



Sistema para medición de temperatura corporal a distancia  
Cámara termográfica dual IP  
Resolución térmica 384x288  
Resolución Óptica 1920x1080  
Lente 10 mm (Term)  
Precisión  $\pm 0.3^{\circ}\text{C}$  (Con blackbody)  
Rango de medición de temperatura  $20^{\circ}\text{C} \sim 50^{\circ}\text{C}$   
Blackbody (Incluido): Sistema calibrador de precisión  
Rango de ajuste de temperatura  $30^{\circ}\text{C} \sim 50^{\circ}\text{C}$   
Resolución de temperatura  $0.1^{\circ}\text{C}$   
Estabilidad de temperatura  $\pm(0.1-0.2)^{\circ}\text{C}/ 30 \text{ min}$   
Software de monitorización y gestión

\* Disponemos de la unidad de DISCO DURO NVR 32 DE 4TB para su uso en el reconocimiento facial con la cámara Safire Blackbody

# Complementos

Con el fin de completar un pequeño abanico de soluciones y productos, muy necesario para el día a día de nuestros clientes dadas las circunstancias actuales y pensando en el futuro, también ofrecemos

MÁSCARAS FACIALES



MASCARILLAS



GEL HIDRO ALCOHÓLICO



- 500 ml
- 5l

LÍNEA DISNEY



ADHESIVOS DISTANCIAS SEGURIDAD



**POR FAVOR ESPERE SU TURNO**

- Adaptamos la medida, texto y color a las necesidades de nuestros clientes
- Productos homologados y certificados
- Fabricación propia

José Moratilla  
Director Comercial y de Operaciones  
Tf.- 610 445 518  
[jmoratilla@hcsgrupo.com](mailto:jmoratilla@hcsgrupo.com)  
Ronda de Poniente, 15 – 1ª planta  
28760 Tres Cantos – Madrid

Fábricas, almacenes y distribución propias – Madrid y León

**Alta calidad al alcance de todos**

**MUCHAS GRACIAS**